

before



計画時の完成予想図



★after

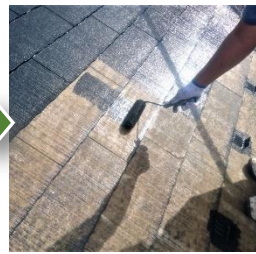
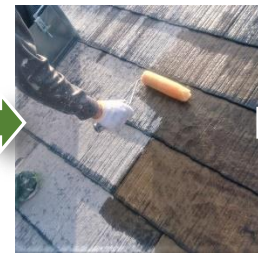


壁内通気不足が原因で起きる腐食や壊れ・汚れのひどいケースでしたが、抜本的な修繕をしっかり行った後に、丁寧に塗装したことで、爽やかなイメージに甦ることができました。

before

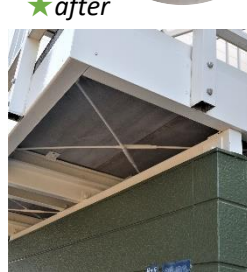


高圧洗浄⇒シーラー(下地剤)⇒スペーサー挿入⇒防錆塗装⇒中塗⇒仕上塗装⇒



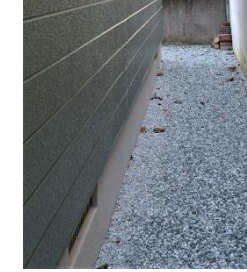
★after

before



★after

before



★after

before



★after

before



★after



before



★after



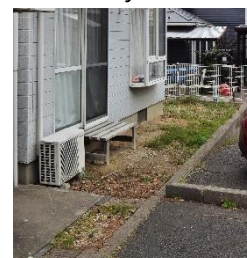
before



★after



before



計画時の完成予想図



★after



NEW!! チャンネルタイプの館名

